

# OptiPlex 3046 Mini Tower

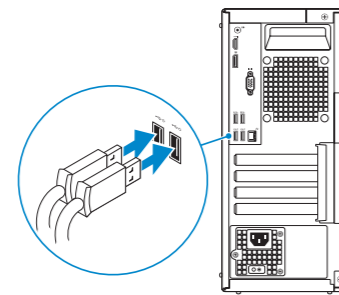
## Quick Start Guide

Panduan Pengaktifan Cepat  
Guía de inicio rápido  
Hướng dẫn khởi động nhanh  
دليل البدء السريع



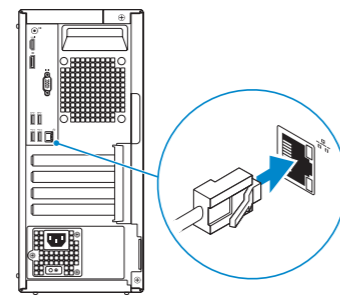
### 1 Connect the keyboard and mouse

Sambungkan keyboard dan mouse  
Conecte el teclado y el ratón  
Kết nối bàn phím và chuột  
قم بتوصيل لوحة المفاتيح والماوس



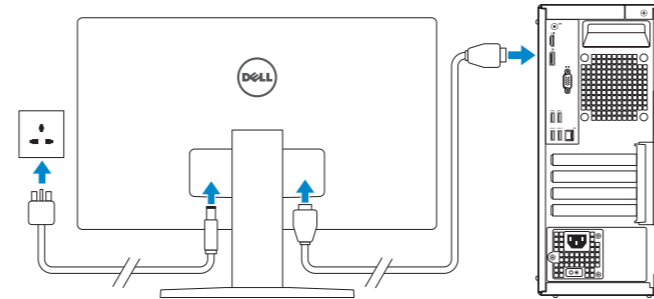
### 2 Connect the network cable — optional

Sambungkan kabel jaringan — opsional  
Conecte el cable de red (opcional)  
Kết nối dây cáp mạng — tùy chọn  
قم بتوصيل كبل الشبكة — اختياري



### 3 Connect the display

Sambungkan display  
Conecte la pantalla  
Kết nối màn hình hiển thị  
قم بتوصيل الشاشة



**NOTE:** If you ordered your computer with a discrete graphics card, connect the display to the discrete graphics card.

**CATATAN:** Jika Anda memesan komputer dengan kartu grafis diskret, sambungkan display ke kartu grafis diskret.

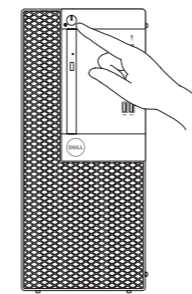
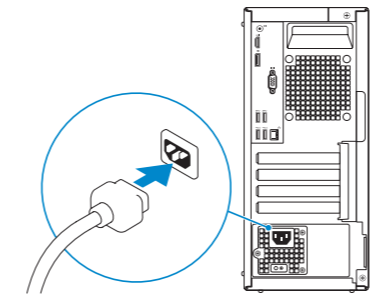
**NOTA:** Si encargó su equipo con una tarjeta de gráficos discretos, conecte la pantalla a la tarjeta de gráficos discretos.

**GHI CHÚ:** Nếu bạn đã đặt hàng máy tính của mình với card đồ họa chuyên dụng, hãy kết nối màn hình với card đồ họa chuyên dụng đó.

**ملاحظة:** في حالة قيامك بشراء بطاقة رسومات منفصلة أثناء شراء الكمبيوتر، قم بتوصيل الشاشة ببطاقة الرسومات المنفصلة.

### 4 Connect the power cable and press the power button

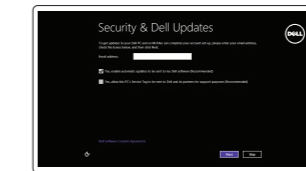
Sambungkan kabel daya dan tekan tombol daya  
Conecte el cable de alimentación y presione el botón de encendido  
Đấu nối với cáp nguồn và nhấn nút nguồn  
صل كبل التيار واضغط على زر التشغيل



### 5 Finish operating system setup

Tuntaskan penataan sistem operasi  
Finalice la configuración del sistema operativo  
Kết thúc thiết lập hệ điều hành  
إنهاء إعداد نظام التشغيل

#### Windows 8.1



#### Enable security and updates

Aktifkan keamanan dan pembaruan  
Active la seguridad y las actualizaciones  
Bật tính năng bảo mật và cập nhật  
تمكين الأمان والتحديثات



#### Connect to your network

Sambungkan ke jaringan Anda  
Conéctese a una red  
Kết nối vào mạng của bạn  
التوصيل بالشبكة

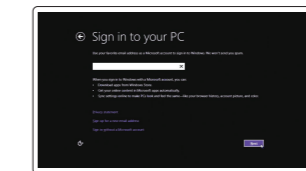
**NOTE:** If you are connecting to a secured wireless network, enter the password for the wireless network access when prompted.

**CATATAN:** Jika Anda menghubungkan ke jaringan nirkabel aman, masukkan kata sandi untuk akses jaringan nirkabel tersebut saat diminta.

**NOTA:** Si se conecta a una red inalámbrica segura, introduzca la contraseña de acceso a la red inalámbrica cuando se le solicite.

**GHI CHÚ:** Nếu bạn đang kết nối với một mạng không dây bảo mật, hãy nhập mật khẩu để truy cập mạng không dây khi được nhắc.

**ملاحظة:** في حالة اتصالك بشبكة لاسلكية مأمونة، أدخل كلمة المرور لوصول الشبكة اللاسلكية عند مطالبتك.



#### Sign in to your Microsoft account or create a local account

Masuk ke akun Microsoft Anda atau buat akun lokal  
Inicie sesión en su cuenta de Microsoft o cree una cuenta local  
Đăng nhập vào tài khoản Microsoft của bạn và tạo tài khoản trên máy tính

قمب تسجيل الدخول إلى حساب Microsoft أو قم بإنشاء حساب محلي

Product support and manuals  
Manual dan dukungan produk  
Soporte del producto y manuales  
Hỗ trợ sản phẩm và sách hướng dẫn  
دعم المنتج والدلائل

[Dell.com/support](http://Dell.com/support)  
[Dell.com/support/manuals](http://Dell.com/support/manuals)  
[Dell.com/support/windows](http://Dell.com/support/windows)  
[Dell.com/support/linux](http://Dell.com/support/linux)

#### Contact Dell

Hubungi Dell | Póngase en contacto con Dell  
Liên hệ Dell | اتصل بـ Dell

[Dell.com/contactdell](http://Dell.com/contactdell)

#### Regulatory and safety

Regulasi dan keselamatan | Normativa y seguridad  
Quy định và an toàn | ممارسات الأمان والممارسات التنظيمية

[Dell.com/regulatory\\_compliance](http://Dell.com/regulatory_compliance)

#### Regulatory model

Model regulatori | Modelo normativo  
Model quy định | الموديل التنظيمي

D18M

#### Regulatory type

Jenis regulatori | Tipo normativo  
Loại quy định | النوع التنظيمي

D18M002

#### Computer model

Model komputer | Modelo de equipo  
Model máy tính | موديل الكمبيوتر

OptiPlex 3046 MT



0KJJKKA00

© 2016 Dell Inc.

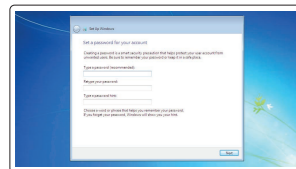
© 2016 Microsoft Corporation.

© 2016 Canonical Ltd.

Printed in China.  
2016-04

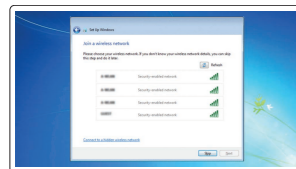


## Windows 7



### Set up password for Windows

Atur kata sandi untuk Windows  
Establezca una contraseña para Windows  
Thiết lập mật khẩu cho Windows  
Windows 7 için parola ayarlayın



### Connect to your network

Sambungkan ke jaringan Anda  
Conéctese a una red  
Kết nối vào mạng của bạn  
التوصيل بالشبكة

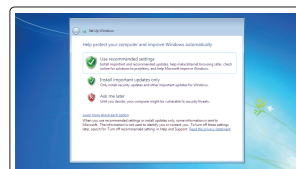
**NOTE:** If you are connecting to a secured wireless network, enter the password for the wireless network access when prompted.

**CATATAN:** Jika Anda menghubungkan ke jaringan nirkabel aman, masukkan kata sandi untuk akses jaringan nirkabel tersebut saat diminta.

**NOTA:** Si se conecta a una red inalámbrica segura, introduzca la contraseña de acceso a la red inalámbrica cuando se le solicite.

**GHI CHÚ:** Nếu bạn đang kết nối với một mạng không dây bảo mật, hãy nhập mật khẩu để truy cập mạng không dây khi được nhắc.

**ملاحظة:** في حالة اتصالك بشبكة لاسلكية مؤمنة، أدخل كلمة المرور لوصول الشبكة اللاسلكية عند مطالبتك.



### Protect your computer

Lindungi komputer Anda  
Proteja el equipo  
Bảo vệ máy tính của bạn  
حماية الكمبيوتر

## Ubuntu

### Follow the instructions on the screen to finish setup.

Ikuti petunjuk pada layar untuk menyelesaikan pengaturan.

Siga las instrucciones en pantalla para finalizar la configuración.

Làm theo các hướng dẫn trên màn hình để hoàn tất việc thiết lập.

اتبع الإرشادات التي تظهر على الشاشة لإنهاء عملية الإعداد.

## Locate Dell apps in Windows 8.1

Mencari Lokasi aplikasi Dell di Windows 8.1

Localice las aplicaciones Dell en Windows 8.1

Xác định vị trí các ứng dụng Dell trong Windows 8.1

حدد مكان تطبيقات Dell في Windows 8.1



### Register My Device

### Register your computer

Daftarkan komputer Anda | Registre el equipo  
Đăng ký máy tính của bạn | تسجيل الكمبيوتر



### Dell Backup and Recovery

### Backup, recover, repair, or restore your computer

Cadangkan, kembalikan ke kondisi normal, perbaiki, atau pulihkan komputer Anda

Realice copias de seguridad, recupere, repare y restaure su equipo

Sao lưu, phục hồi, sửa chữa, hoặc khôi phục lại máy tính của bạn

التسخ الاحتياطي أو الاسترداد أو الإصلاح أو الاستعادة للكمبيوتر الخاص بك



### Dell Data Protection | Protected Workspace

Protect your computer and data from advanced malware attacks

Lindungi komputer dan data Anda dari serangan malware canggih

Proteja su equipo y sus datos contra ataques con software malicioso de avanzada

Bảo vệ máy tính và dữ liệu của bạn khỏi các cuộc tấn công do phần mềm độc hại nâng cao

حماية الكمبيوتر والبيانات من هجمات البرامج الضارة المتقدمة



### Dell SupportAssist

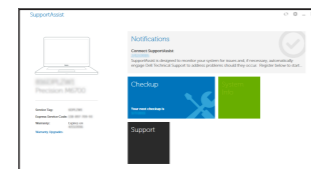
### Check and update your computer

Periksa dan perbarui komputer Anda

Busque actualizaciones para su equipo

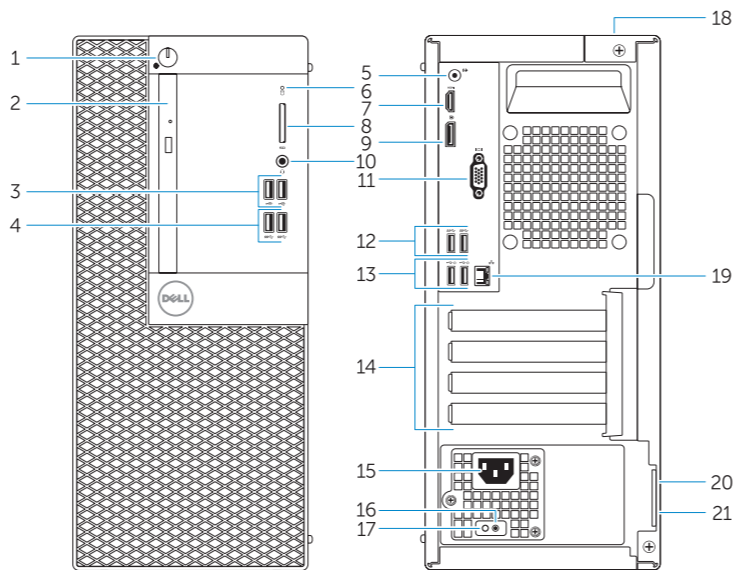
Kiểm tra và cập nhật máy tính của bạn

التحقق من الكمبيوتر الخاص بك وتحديثه



## Features

Fitur | Funciones | Tính năng | الميزات



1. Power button/Power light
2. Optical-drive bay
3. USB 2.0 connectors
4. USB 3.0 connectors
5. Line-out connector
6. Hard-drive activity light
7. HDMI connector
8. Memory card reader (optional)
9. DisplayPort connector
10. Headphone connector
11. VGA connector (optional)
12. USB 3.0 connectors
13. USB 2.0 connectors (Supports Smart Power On)

1. Tombol daya/Lampu daya
2. Bay drive-optik
3. Konektor USB 2.0
4. Konektor USB 3.0
5. Konektor jalur output
6. Lampu aktivitas hard disk
7. Konektor HDMI
8. Pembaca kartu memori (opsional)
9. Konektor DisplayPort
10. Konektor headphone
11. Konektor VGA (opsional)
12. Konektor USB 3.0
13. Konektor USB 2.0 (Mendukung Menghidupkan Daya Pintar)
14. Slot kartu ekspansi

14. Expansion-card slots
15. Power connector
16. Power-supply diagnostic button
17. Power-supply diagnostic light
18. Cable-cover lock slot
19. Network connector
20. Security-cable slot
21. Padlock ring

15. Konektor daya
16. Tombol diagnostik catu daya
17. Lampu diagnostik catu daya
18. Slot kunci penutup-kabel
19. Konektor jaringan
20. Slot kabel pengaman
21. Ring pengunci

1. Botón de alimentación/indicador luminoso de alimentación
2. Compartimiento para unidades ópticas
3. Conectores USB 2.0
4. Conectores USB 3.0
5. Conector de línea de salida
6. Indicador luminoso de actividad de la unidad del disco duro
7. Conector HDMI
8. Lector de tarjetas de memoria (opcional)
9. Conector DisplayPort
10. Conector para auriculares
11. Conector VGA (opcional)

1. Núť nguồn/Đèn nguồn
2. Khay ổ đĩa quang học
3. Đầu nối USB 2.0
4. Đầu nối USB 3.0
5. Đầu nối ngõ ra
6. Đèn hoạt động ổ đĩa cứng
7. Đầu nối HDMI
8. Đầu đọc thẻ nhớ (tùy chọn)
9. Đầu nối DisplayPort
10. Đầu nối tai nghe
11. Đầu nối VGA (tùy chọn)
12. Đầu nối USB 3.0
13. Đầu nối USB 2.0 (hỗ trợ Bật nguồn thông minh)
14. Khe cắm card mở rộng

12. Conectores USB 3.0
13. Conectores USB 2.0 (compatible con Smart Power On)
14. Ranuras para tarjetas de expansión
15. Conector de alimentación
16. Botón de diagnóstico del suministro de alimentación
17. Indicador luminoso de diagnóstico del suministro de alimentación
18. Ranura de bloqueo de la cubierta del cable
19. Conector de red
20. Ranura del cable de seguridad
21. Anillo del candado

15. Đầu nối nguồn
16. Núť chặn đoán bộ cấp nguồn
17. Đèn chặn đoán bộ cấp nguồn
18. Khe khóa nắp luôn cáp
19. Đầu nối mạng
20. Khe cấp bảo vệ
21. Vòng gắn khóa

15. موصل التيار
16. زر تشخيص إمداد الطاقة
17. مصباح تشخيص إمداد الطاقة
18. فتحة قفل غطاء الكيل
19. موصل الشبكة
20. فتحة كبل الأمان
21. حلقة القفل

1. زر التشغيل/مصباح التشغيل
2. فتحة محرك الأقراص الضوئية
3. موصل USB 2.0
4. موصل USB 3.0
5. موصل الخرج
6. مصباح نشاط محرك الأقراص الثابتة
7. موصل HDMI
8. قارئ بطاقة الذاكرة (اختياري)
9. موصل DisplayPort
10. موصل سماعة الرأس
11. موصل VGA (اختياري)
12. موصل USB 3.0
13. موصلات USB 2.0 (تدعم التشغيل الذكي)
14. فتحات بطاقة توسيع

**NOTE:** An upgrade from Windows 7 32-bit to Windows 10 will require a manual installation of the system drivers. To download Windows 10 and the latest drivers, visit [Dell.com/support](http://Dell.com/support) and enter the service tag of your system. For any questions related to upgrading to Windows 10, see <http://windows.microsoft.com/en-us/windows-10/upgrade-to-windows-10-faq>.

**CATATAN:** Peningkatan versi dari Windows 7 32-bit menjadi Windows 10 akan memerlukan instalasi manual dari driver sistem. Untuk mengunduh Windows 10 dan driver terbaru, kunjungi [Dell.com/support](http://Dell.com/support) dan masukkan tag servis dari sistem Anda. Untuk pertanyaan yang berkaitan dengan peningkatan versi ke Windows 10, lihat <http://windows.microsoft.com/en-us/windows-10/upgrade-to-windows-10-faq>.

**NOTA:** La actualización de Windows 7 de 32 bits a Windows 10 requerirá la instalación manual de los controladores del sistema. Para descargar Windows 10 y los controladores más recientes, visite [Dell.com/support](http://Dell.com/support) e introduzca la etiqueta de servicio del sistema. Para cualquier pregunta relacionada con la actualización a Windows 10, consulte <http://windows.microsoft.com/en-us/windows-10/upgrade-to-windows-10-faq>.

**GHI CHÚ:** Nâng cấp từ Windows 7 32-bit lên Windows 10 sẽ cần cài đặt thủ công các trình điều khiển hệ thống. Để tải về Windows 10 và các trình điều khiển mới nhất, hãy truy cập [Dell.com/support](http://Dell.com/support) và nhập thẻ dịch vụ của hệ thống của bạn. Để biết mọi thắc mắc liên quan đến việc nâng cấp lên Windows 10, hãy xem <http://windows.microsoft.com/en-us/windows-10/upgrade-to-windows-10-faq>.

**ملاحظة:** تتطلب الترقية من إصدار Windows 7 32 Windows 10 بت إلى Windows 10 تثبيت يدوي لبرامج تشغيل النظام. لتحميل Windows 10 وأحدث برامج التشغيل، قم بزيارة الموقع [Dell.com/support](http://Dell.com/support) وأدخل علامة الخدمة للنظام الخاص بك. بالنسبة لأي أسئلة تتعلق بالترقية إلى Windows 10، انظر الموقع <http://windows.microsoft.com/en-us/windows-10/upgrade-to-windows-10-faq>.

<http://windows.microsoft.com/en-us/windows-10/upgrade-to-windows-10-faq>